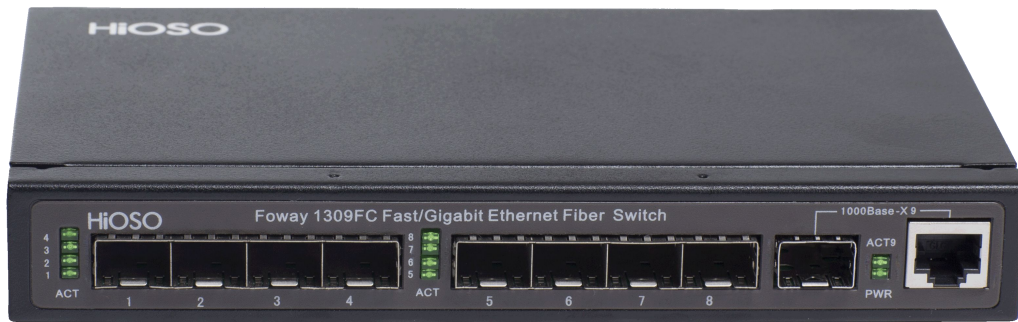

目录

Foway1309FC 百兆/千兆光纤交换机.....	1
Foway1509FC 千兆光纤交换机.....	3
Foway3000-18FSC 百兆/千兆光纤交换机.....	5
Foway3000-26FSC 百兆/千兆光纤交换机.....	7

Foway1309FC 百兆/千兆光纤交换机



概述：

HiOSO Foway1309FC 为 9 口百兆千兆以太网混合全光纤交换机，提供 8 个百兆 SFP 光口接入和 1 个千兆 Combo 口（即 100M/1000M 可选 SFP 光口和 10/100/1000M 自适应 RJ45 电口互换）上联，支持通用 SFP 光模块热插拔，可与光纤交换机、光纤收发器及含光纤接口的各类终端器相连。可选择支持 Web 管理和 SNMP 管理；支持超强网络高清视频流传输能力；精简网络结构（等效于 8 台光纤收发器和 1 台电口交换机的功能）；符合安防、电力和交通等系统的工业现场应用要求。

特点：

- 最多支持 8 个百兆 SFP 光口接入和 1 个千兆 Combo 口（100M/1000M 可选 SFP 光口和 10/100/1000M 自适应 RJ45 电口互换）
- 支持通用 SFP 光模块热插拔
- 支持每个百兆端口和千兆端口全速率、全双工无阻塞转发
- 支持 8K MAC 地址学习表，1Mbit 存储转发缓存空间，4.6G 背板带宽
- 能替代局端光纤收发器，精简网络结构，降低网络系统总成本，减少设备故障
- 全光纤端口增强抗干扰能力
- 铁壳外置电源设计有利设备散热和小型化

技术参数:

参数	规格
标准	IEEE802.3 10Base-T Ethernet, IEEE802.3u 100Base-TX/FX Fast Ethernet, IEEE802.3ab 1000Base-T、IEEE802.3z 1000Base-SX/LX Gigabit Ethernet, IEEE802.1d Spanning Tree
波长	SFP 光模块: 850nm/1310nm/1490nm/1550nm
传输距离	100M SFP 光模块 多模: 2km (光纤尺寸 62.5/125 μ m 和 50/125 μ m) 单模: 20/40/60/80/100/120Km 单纤单模: 25/40/60/80/100/120Km 1000M SFP 光模块 多模: 220m (光纤尺寸 62.5/125 μ m) /550m(光纤尺寸 50/125 μ m) 单模: 10/20/40/60/80/100/120Km 单纤单模: 10/20/40/60/80/100/120Km 五类双绞线: 100m
端口	8 个百兆 SFP 光纤接口: 100Mbps 1 个千兆 Combo 接口: 1 Gbps, 100M/1000M SFP&10/100/1000M RJ45
MAC 地址表	8K
缓存器空间	1Mbit
误码率	<1/1000000000
MTBF	10 万小时
电源	DC12V/2A
功耗	10W
工作温度	-10~60 $^{\circ}$ C
储存温度	-40~80 $^{\circ}$ C
湿度	5%~90%无凝结
尺寸	28mm (H) \times 193mm(W) \times 119mm (D) /高 \times 宽 \times 深

产品信息

序号	型号系列	管理	总端口
1	Foway1309FC	非网管	8 口百兆 SFP 光口+1 口千兆 Combo 口上联 (SFP 光/ RJ45 电)
2	Foway1309FCM	网管	8 口百兆 SFP 光口+1 口千兆 Combo 口上联 (SFP 光/ RJ45 电)

Foway1509FC 千兆光纤交换机



概述：

HiOSO Foway1509FC 为 9 口全千兆以太网全光纤交换机，提供 8 个千兆 SFP 光口接入和 1 个千兆 Combo 口（即 100M/1000M 可选 SFP 光口和 10/100/1000M 自适应 RJ45 电口互换）上联，支持通用 SFP 光模块热插拔，可与光纤交换机、光纤收发器及含光纤接口的各类终端器相连。可选择支持 Web 管理和 SNMP 管理；支持超强网络高清视频流传输能力；精简网络结构（等效于 8 台光纤收发器和 1 台电口交换机的功能）；符合安防、电力和交通等系统的工业现场应用要求。

特点：

- 最多支持 8 个千兆 SFP 光口接入和 1 个千兆 Combo 口(100M/1000M 可选 SFP 光口和 10/100/1000M 自适应 RJ45 电口互换)
- 支持通用 SFP 光模块热插拔
- 支持每个千兆端口全速率、全双工无阻塞转发
- 支持 8K MAC 地址学习表，1Mbit 存储转发缓存空间，18G 背板带宽
- 能替代局端光纤收发器，精简网络结构，降低网络系统总成本，减少设备故障
- 全光纤端口增强抗干扰能力
- 铁壳外置电源设计有利设备散热和小型化

技术参数:

参数	规格
标准	IEEE802.3 10Base-T Ethernet, IEEE802.3u 100Base-TX/FX Fast Ethernet, IEEE802.3ab 1000Base-T、IEEE802.3z 1000Base-SX/LX Gigabit Ethernet, IEEE802.1d Spanning Tree
波长	SFP 光模块: 850nm/1310nm/1490nm/1550nm
传输距离	100M SFP 光模块 多模: 2km (光纤尺寸 62.5/125 μ m 和 50/125 μ m) 单模: 20/40/60/80/100/120Km 单纤单模: 25/40/60/80/100/120Km 1000M SFP 光模块 多模: 220m (光纤尺寸 62.5/125 μ m) /550m(光纤尺寸 50/125 μ m) 单模: 10/20/40/60/80/100/120Km 单纤单模: 10/20/40/60/80/100/120Km 五类双绞线: 100m
端口	8 个千兆 SFP 光纤接口: 1000Mbps 1 个千兆 Combo 接口: 1 Gbps, 100M/1000M SFP&10/100/1000M RJ45
MAC 地址表	8K
缓存器空间	1Mbit
误码率	<1/1000000000
MTBF	10 万小时
电源	DC12V/2A
功耗	10W
工作温度	-10~60 $^{\circ}$ C
储存温度	-40~80 $^{\circ}$ C
湿度	5%~90%无凝结
尺寸	28mm (H) \times 193mm(W) \times 119mm (D) /高 \times 宽 \times 深

产品信息

序号	型号系列	管理	总端口
1	Foway1509FC	非网管	8 口千兆 SFP 光口+1 口千兆 Combo 口上联 (SFP 光/ RJ45 电)
2	Foway1509FCM	网管	8 口千兆 SFP 光口+1 口千兆 Combo 口上联 (SFP 光/ RJ45 电)

Foway3000-18FSC 百兆/千兆光纤交换机



概述：

HiOSO Foway3000-18FSC 为 18 口百兆千兆以太网混合全光纤交换机，提供 16 个百兆 SFP 光口接入和 2 个千兆 Combo 口（即 100M/1000M 可选 SFP 光口和 10/100/1000M 自适应 RJ45 电口互换）上联，支持通用 SFP 光模块热插拔，可与光纤交换机、光纤收发器及含光纤接口的各类终端器相连。可选择支持 Web 管理和 SNMP 管理；支持超强网络高清视频流传输能力；精简网络结构（等效于 16 台光纤收发器和 1 台电口交换机的功能）；符合安防、电力和交通等系统的工业现场应用要求。

特点：

- 最多支持 16 个百兆 SFP 光口接入和 2 个千兆 Combo 口(100M/1000M 可选 SFP 光口和 10/100/1000M 自适应 RJ45 电口互换)
- 支持通用 SFP 光模块热插拔
- 支持每个百兆端口和千兆端口全速率、全双工无阻塞转发
- 支持 8K MAC 地址学习表，2Mbit 存储转发缓存空间，7.2G 背板带宽
- 能替代局端光纤收发器，精简网络结构，降低网络系统总成本，减少设备故障
- 全光纤端口增强抗干扰能力
- 铁壳内置电源台式设计,支持 1U 机架安装

技术参数:

参数	规格
标准	IEEE802.3 10Base-T Ethernet, IEEE802.3u 100Base-TX/FX Fast Ethernet, IEEE802.3ab 1000Base-T 、 IEEE802.3z 1000Base-SX/LX Gigabit Ethernet, IEEE802.1d Spanning Tree 、 IEEE802.1w Rapid Spanning Tree、 IEEE802.1s Multiple Spanning Tree 、 IEEE802.1q VLAN、 IEEE802.1p QoS
波长	SFP 光模块: 850nm/1310nm/1490nm/1550nm
传输距离	100M SFP 光模块 多模: 2km (光纤尺寸 62.5/125μm 和 50/125μm) 单模: 20/40/60/80/100/120Km 单纤单模: 25/40/60/80/100/120Km 1000M SFP 光模块 多模: 220m (光纤尺寸 62.5/125μm) /550m(光纤尺寸 50/125μm) 单模: 10/20/40/60/80/100/120Km 单纤单模: 10/20/40/60/80/100/120Km 五类双绞线: 100m
端口	16 个百兆 SFP 光纤接口: 100Mbps 2 个千兆 Combo 接口: 1 Gbps, 100M/1000M SFP&10/100/1000M RJ45
MAC 地址表	8K
缓存器空间	2Mbit
误码率	<1/1000000000
MTBF	10 万小时
电源	AC100~240V 50/60HZ
功耗	20W
工作温度	-10~60℃
储存温度	-40~80℃
湿度	5%~90%无凝结
尺寸	44mm (H)×277mm(W)×190mm (D) /高×宽×深

产品信息

序号	型号系列	管理	总端口
1	Foway3000-18FSC	非网管	16 口百兆 SFP 光口+2 口千兆 Combo 口上联 (SFP 光/ RJ45 电)
2	Foway3000-18FSCM	网管	16 口百兆 SFP 光口+2 口千兆 Combo 口上联 (SFP 光/ RJ45 电)

Foway3000-26FSC 百兆/千兆光纤交换机



概述：

HiOSO Foway3000-26FSC 为 26 口百兆千兆以太网混合全光纤交换机，提供 24 个百兆 SFP 光口接入和 2 个千兆 Combo 口（即 100M/1000M 可选 SFP 光口和 10/100/1000M 自适应 RJ45 电口互换）上联，支持通用 SFP 光模块热插拔，可与光纤交换机、光纤收发器及含光纤接口的各类终端器相连。可选择支持 Web 管理和 SNMP 管理；支持超强网络高清视频流传输能力；精简网络结构（等效于 24 台光纤收发器和 1 台电口交换机的功能）；支持双电源热备份和 DC12V/5A 电瓶供电；符合安防、电力和交通等系统的工业现场应用要求。

特点：

- 最多支持 24 个百兆 SFP 光口接入和 2 个千兆 Combo 口(100M/1000M 可选 SFP 光口和 10/100/1000M 自适应 RJ45 电口互换)
- 支持通用 SFP 光模块热插拔
- 支持每个百兆端口和千兆端口全速率、全双工无阻塞转发
- 支持 8K MAC 地址学习表，3Mbit 存储转发缓存空间，8.8G 背板带宽
- 能替代局端光纤收发器，精简网络结构，降低网络系统总成本，减少设备故障
- 全光纤端口增强抗干扰能力
- 1U 机架式，最多支持 3 个电源输入热备份(2 个内置电源 AC100V~240V 输入和 1 个 DC12V 输入接口)
- DC12V/5A 输入接口可直接接汽车电瓶，可在公共电网停电时保证网络畅通

技术参数:

参数	规格
标准	IEEE802.3 10Base-T Ethernet, IEEE802.3u 100Base-TX/FX Fast Ethernet, IEEE802.3ab 1000Base-T 、 IEEE802.3z 1000Base-SX/LX Gigabit Ethernet, IEEE802.1d Spanning Tree 、 IEEE802.1w Rapid Spanning Tree、 IEEE802.1s Multiple Spanning Tree 、 IEEE802.1q VLAN、 IEEE802.1p QoS
波长	SFP 光模块: 850nm/1310nm/1490nm/1550nm
传输距离	100M SFP 光模块 多模: 2km (光纤尺寸 62.5/125 μ m 和 50/125 μ m) 单模: 20/40/60/80/100/120Km 单纤单模: 25/40/60/80/100/120Km 1000M SFP 光模块 多模: 220m (光纤尺寸 62.5/125 μ m) /550m(光纤尺寸 50/125 μ m) 单模: 10/20/40/60/80/100/120Km 单纤单模: 10/20/40/60/80/100/120Km 五类双绞线: 100m
端口	24 个百兆 SFP 光纤接口: 100Mbps 2 个千兆 Combo 接口: 1 Gbps, 100M/1000M SFP&10/100/1000M RJ45
MAC 地址表	8K
缓存器空间	3Mbit
误码率	<1/1000000000
MTBF	10 万小时
电源	AC100~240V 50/60HZ、DC12V/5A
功耗	30W
工作温度	-10~60 $^{\circ}$ C
储存温度	-40~80 $^{\circ}$ C
湿度	5%~90%无凝结
尺寸	44mm (H) \times 440mm(W) \times 210mm (D) /高 \times 宽 \times 深

产品信息

序号	型号系列	管理	总端口	电源
1	Foway3000-26FSC	非网管	24 口百兆 SFP 光口+2 口千兆 Combo 口上联 (SFP 光/ RJ45 电)	内置单电源
2	Foway3000-26FSC-BP	非网管	24 口百兆 SFP 光口+2 口千兆 Combo 口上联 (SFP 光/ RJ45 电)	内置双电源
3	Foway3000-26FSCM	网管	24 口百兆 SFP 光口+2 口千兆 Combo 口上联 (SFP 光/ RJ45 电)	内置单电源
4	Foway3000-26FSCM-BP	网管	24 口百兆 SFP 光口+2 口千兆 Combo 口上联 (SFP 光/ RJ45 电)	内置双电源